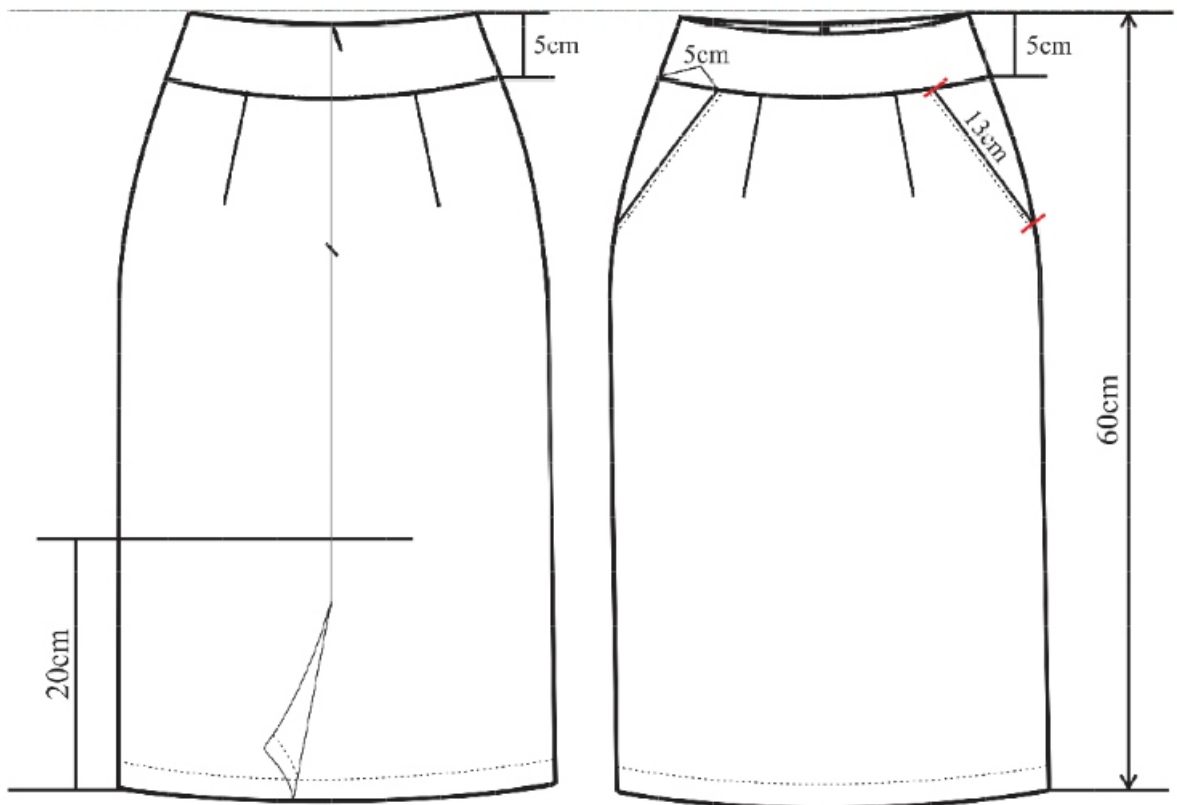


Cho hình vẽ mô tả Váy thẳng như hình bên dưới:

- Thân trước: Cúp (Yoke) tròn 5cm, nẹp bằng kích thước của cúp, túi hông xéo có kích thước rộng miệng túi = 5cm; Miệng túi = 13cm; Đáp túi, nẹp miệng túi và lót túi thiết kế hợp lý so với miệng túi.
- Thân sau: Cúp (Yoke) tròn 5cm, nẹp bằng kích thước của cúp, dây kéo tại Center Back, xẻ đuôi dài 20cm.
- Ni mẫu: Dài váy = 60cm; Vòng eo = 64cm; Vòng hông 88cm; Cữ động hông = 2cm; Pen dọc 4cm; Dang ngực = 16cm



Câu 1(5 điểm): Hãy vẽ bản vẽ thiết kế hoàn chỉnh cho sản phẩm.

Câu 2 (4 điểm): Hãy ra rập thành phẩm hoàn chỉnh cho sản phẩm vừa thiết kế ở câu 1.

Bài làm trình bày sạch sẽ khoa học (1 điểm)

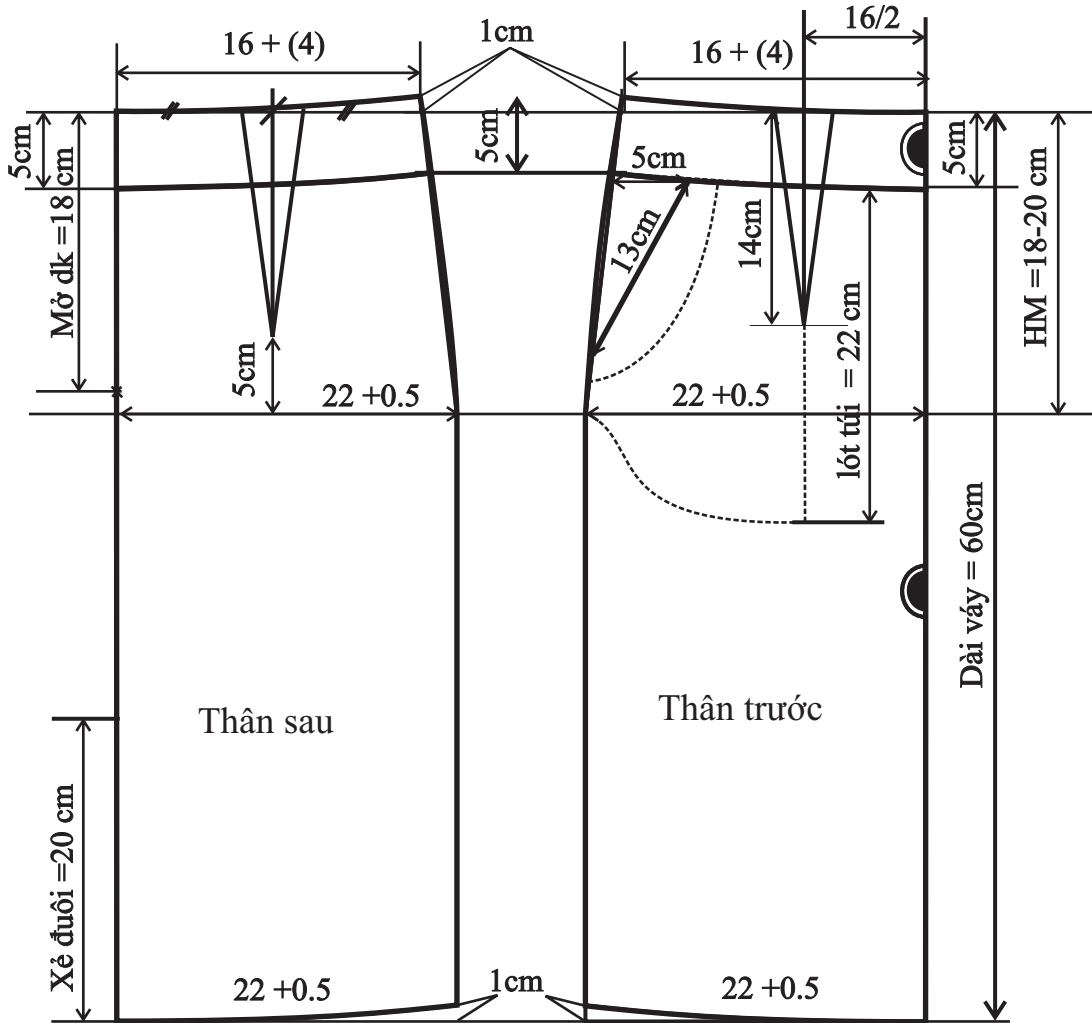
Lưu ý:

- Yêu cầu bảng vẽ thiết kế và rập thành phẩm vẽ đúng tỷ lệ 1:5.
- Bài làm có thể vẽ trên giấy thi hoặc trên giấy A4.
- Các chi tiết rập thành phẩm không cần cắt dán, có thể vẽ trực tiếp trên giấy A4.

Ghi chú: Cán bộ coi thi không được giải thích đề thi.

ĐÁP ÁN ĐỀ THI HK2-23-24
Môn thi: Thiết kế trang phục nữ cơ bản

Câu 1: BẢN VẼ THIẾT KẾ HOÀN CHỈNH - 5điểm

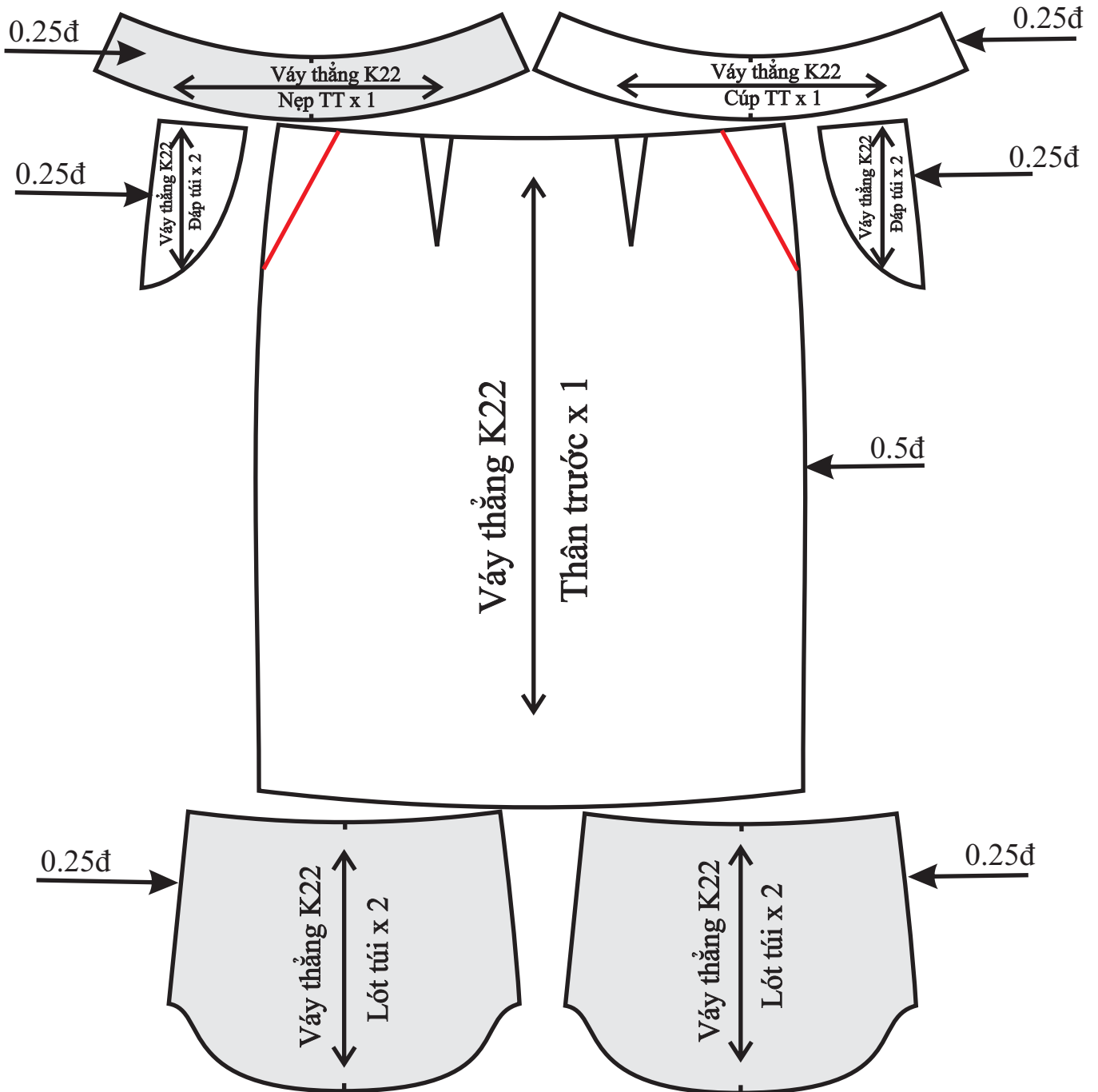


Thân sau: thiết kế đúng thông số, nét vẽ đẹp, đúng yêu cầu kỹ thuật 2 điểm

Thân trước: thiết kế đúng thông số, nét vẽ đẹp, đúng yêu cầu kỹ thuật 3 điểm

ĐÁP ÁN ĐỀ THI HK2-23-24
Môn thi: Thiết kế trang phục nữ cơ bản

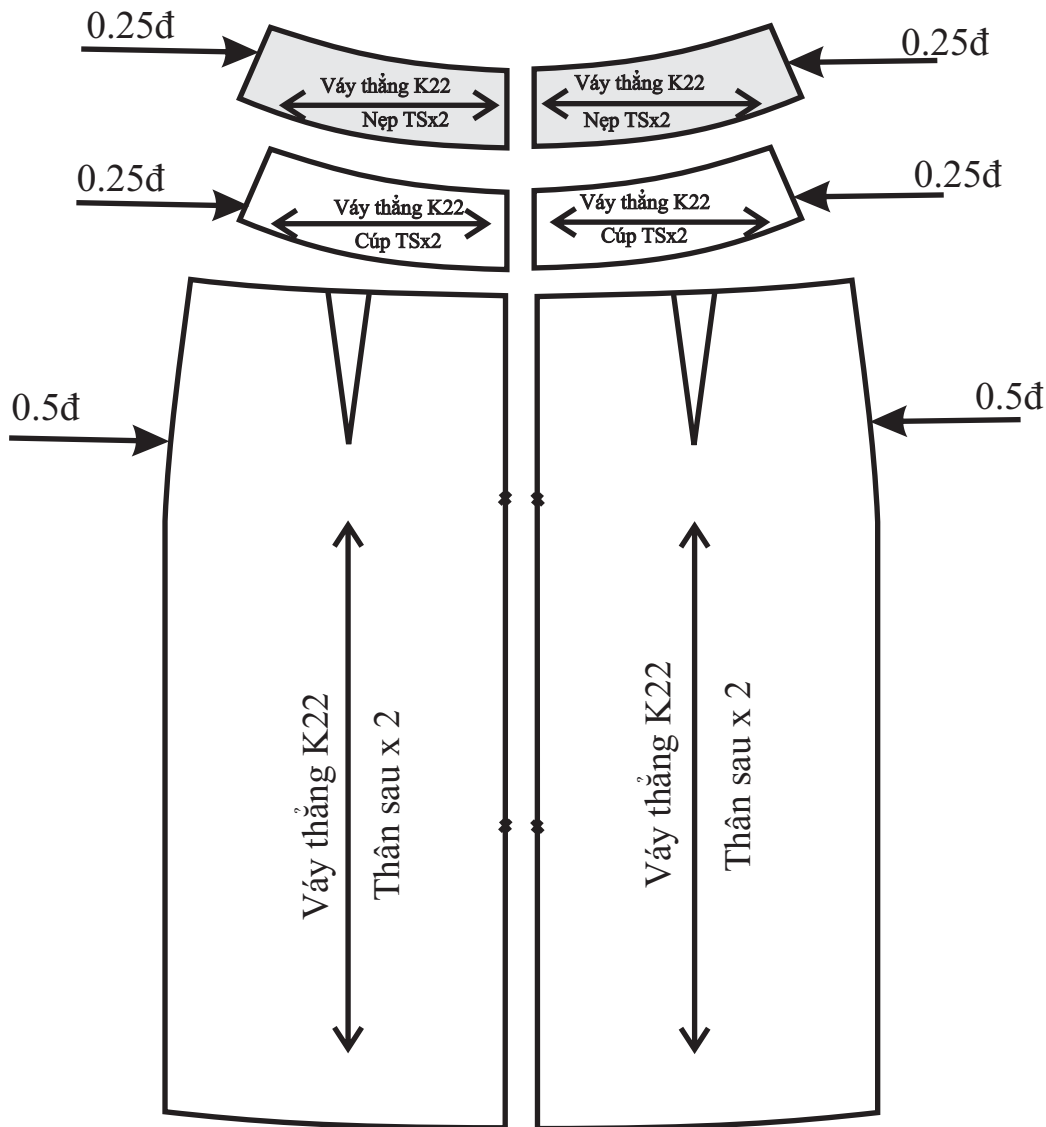
Câu 2: RÁP THÀNH PHẨM HOÀN CHỈNH - 4điểm
Trình bày sạch đẹp, khoa học 1điểm



Các chi tiết ráp thành phẩm Thân trước

ĐÁP ÁN ĐỀ THI HK2-23-24
Môn thi: Thiết kế trang phục nữ cơ bản

Câu 2: RÁP THÀNH PHẨM HOÀN CHỈNH - 4điểm
Trình bày sạch đẹp, khoa học 1điểm



Các chi tiết ráp thành phẩm Thân sau

Người biên soạn

Phùng Thị Bích Dung